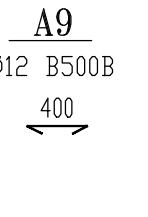
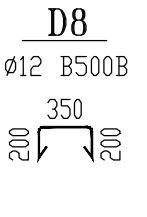
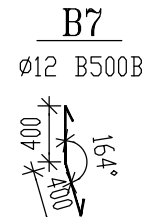
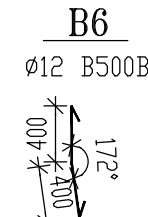
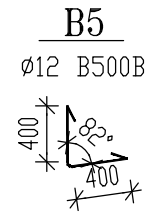
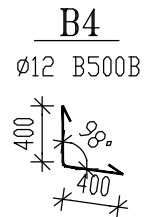
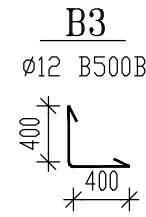
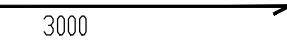
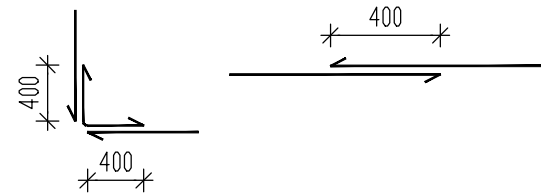


A2  
Ø16 B500B



### SARRUSTERASE ÜLEKATE

Ø12 B500B



----- RINGSARRUS 2Ø12 B500B

----- ALUMISE KIHII LISASARRUS  
——— ÜLEMISE KIHII LISASARRUS

- KOHAEAL VALATAVA BETOONI KLAAS ON C25/30.
- EHITUSAEGSED TOED JA KINNITUSED KUULUVAD EHITAJA ÜLESANNETE HULKA.
- KONSTRUKTSIOONE ON LUBATUD KOORMATA PARAST MONOLIITIMISBETOONI 70% TUGEVUSE SAAVUTAMIST.
- SARRUSE KAITSEKIHT SISEKESKKONNAS 25 mm.
- SARRUSE MIN. ÜLEKATTEPIKKUSED: Ø12 - 500 mm  
Ø16 - 700 mm
- ÜHES LÕIKES EI TOHI JÄTKATA RÕHKEM KUI 33% SARRUSTEST. SARRUSE NIHE MIN. 250 mm.
- BETOONI KESKKONNAKLASS XC1.
- SARRUS B500B.
- TOLERANTSID VASTAVALT KLAASILE 1 (EVS-EN 13670:2010).
- VALISKEKKONNAS BETOONI KESKKONNAKLASS XC4+XF3.
- VALISKEKKONNAS ON BETOONI KLAAS C30/37.
- BETOONPLAATIDE KVALITEET: VARJATUD PINNAD KLAAS C JA NÄHTAVAD PINNAD KLAAS A (B04).
- TERASKONSTRUKTSIOONIDE KESKKONNAKLASS C1 (SISEKESKKONNAS).
- TERASKONSTRUKTSIOONIDE KESKKONNAKLASS C3 (VALISKEKKONNAS).
- TERASELEMENTIDE OHENDUSED TEHA KEEVISEGA a=4 mm, KUI POLE MÄRGITUD TEISITI.
- Kõik TERASELEMENDID TEHA TERASEST S355, KUI POLE MÄRGITUD TEISITI.
- TERASTALA SOOJUSTADA MINERAALVILLAGA 50 mm Kõbetavast HOONEST 1 m ULATUSES.
- NELIKANTTORUD SULGEDA OTTEST TERASLEHEGA t=3 mm, KUI POLE MÄRGITUD TEISITI.
- ÕHUPANEELIDE TOETUSPIKKUS VÄHEMALT 70 mm.
- ÕHUPANEELIDESSE AVAD KUNI Ø100 NÄITAMATA. AVAD PUURIDA KOHAPEAL ÕHUSUSTESSE.
- KASUTADA KÕDS ARHITEKTUURSETE JA ERIOSADE JOONISTEGA.